

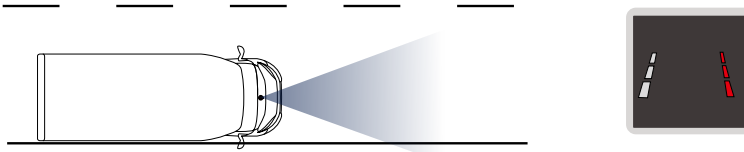
Truck!Warn ADAS Spurhalte + Abstandswarner-Assistent mit Dashcam-Funktion FLEX + DSM

Truck!Warn
 Alles im Blick

ADAS + DSM

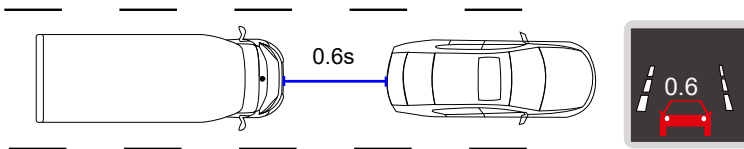
- Spurhalteassistent

Das System warnt beim Überfahren von seitlichen Fahrbahnmarkierungen, wenn der Blinker nicht gesetzt wurde.



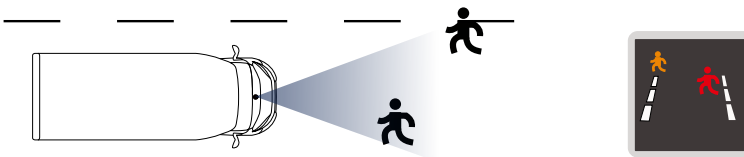
- Abstandswarner

System berechnet anhand der Geschwindigkeit und des Abstands zu vorausfahrenden Fahrzeugen den Bremsweg und meldet einen zu geringen Abstand zu Vordermann. Ist der errechnete Bremsweg in Bezug auf die Reaktionszeit des Fahrers zu gering, wird der Fahrer auf diesen zu geringen Abstand hingewiesen.



- Fußgänger- + Fahrradfahrer-Erkennung

Fußgänger, Fahrradfahrer und Mopedfahrer in der Fahrspur werden gemeldet, um einen möglichen Zusammenstoß zu vermeiden.

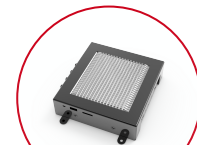


- Dashcam-Funktion

Das System kann das Kamerabild aufzeichnen und somit bei einem Unfall zur Entlastung des Fahrers herangezogen werden.

steile Frontscheibe:
Teile-Nr: ADAS-FLEX300

flache Frontscheibe:
Teile-Nr: ADAS-FLEX302



Haupteinheit



LED-Display



Frontkamera

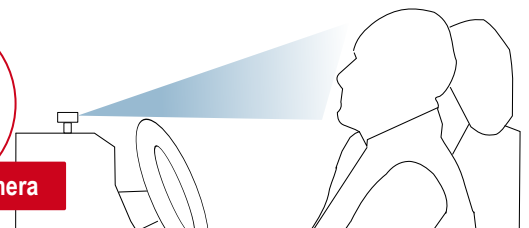
Erweiterungs-Set mit DSM Fahrerkamera

Mögliche Warnhinweise:

- Müdigkeit des Fahrers
- Häufiger oder zu langer Blick von der Fahrbahn
- Rauchen am Steuer
- Telefonieren mit Mobiltelefon am Ohr



DSM-Kamera



Teile-Nr: DSM502

